

## **1. Azartspēles organizētāja nosaukums, juridiskā adrese un tālruna numurs**

SIA "BALTENT"  
Reģ. Nr. 40203068277  
Krišjāņa Valdemāra iela 33-6  
LV-1010, Rīga, Latvija  
Tel: 27775559

## **2. Spēles nosaukums un veids**

Ice Ice Yeti  
Spēļu Automātu spēle  
Ražotājs : NoLimit City Ltd

## **3. Spēles dalības maksa (likme)**

Minimālā likme 0.10 EUR  
Maksimālā likme 100 EUR

## **4. Kārtība, kādā dalībnieks var piedalīties spēlē**

Interneta vietnē [www.spins.lv](http://www.spins.lv) nospiežot ikonu "Kazino" spēlētājs nokļūst lapā <https://www.spins.lv/casino>, kur spēle tiek palaista, nospiežot spēles ikonu "Visas spēles", pēc tam nospiežot spēles ikonu "Ice Ice Yeti".

## **5. Spēles norise**

„Ice Ice Yeti“ ir piecu ruļļu, 243 izmaksas līniju spēļu automāts, kurā ir šādas iespējas:

- Sniega cilvēka kratīšana
- Ledus, ledus atkārtotie griezieni

Svarīgi:

- Laimests tiek izmaksāts tikai par lielāko laimīgo kombināciju no katras aktīvās izmaksas līnijas.
- Laimīgās kombinācijas veidojas no kreisās uz labo pusi.
- Nepareiza darbība atceļ visas spēles un izmaksas.

## ***Spēles noteikumi***

### ***Vispārējie noteikumi***

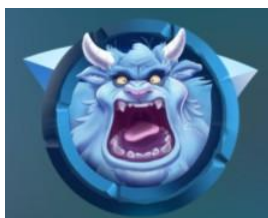
1. Spēle notiek uz 243 izmaksas līnijām
2. Nepareiza darbība atceļ visas spēles un izmaksas.

### ***Sniega cilvēka kratīšanas noteikumi***

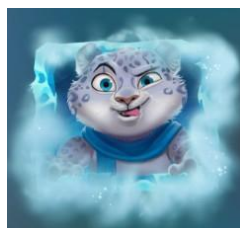


1. Tiek aktivizēts pēc nejaušības principa.
2. No 2 līdz 10 pozīcijām kas ir aizklāti ar ledu, tiks salauzti un kļūs par aktīvajam pozīcijām.

### ***Ledus, ledus atkārtoto griezienu noteikumi***



1. Parādies sniega cilvēka “Wild” simbolam uz aktīvam pozīcijas, opcija tiks aktivizēta.
2. Sniega cilvēka “Wild” simbols salauzis no 2 līdz 3 ledus blokiem, lai palielinātu spēles zonu.
3. Opcijā tiks pabeigta kad lipīgie simboli vairs nebūs pieejami.



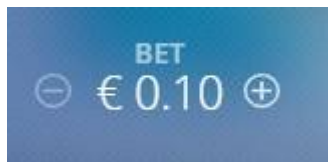
4. Atkārtotais grieziens tiek pievienots kad viens vai vairāki lipīgie simboli tiek pievienoti uz ekrānā.

5. Lipīgais simbols ir sniega cilvēka “Wild” simbols, var arī jebkurš simbols kas palielina laimīgo kombināciju.
6. Visi laimesti tiek izmaksāti kad opcijas ir pabeigta.

## *Spēles vadība*

**Lai spēlētu, rīkojieties šādi:**

1. Lai paaugstinātu vai pazeminātu likmes vērtību, lietojiet “**Bet**” izvēlni:



2. Klikšķiniet uz “**Start**”:



3. Ruļļi sāk griezties ar jūsu izvēlēto likmi.

## *Automātiskais vadības režīms:*

1. Nospiežot **AUTOPLAY** ikonu, jūs varat izvēlēties:
  - o Sadaļa **Number of rounds** (Griezienu skaits). Izvēlies, cik reizes pēc kārtas ruļļi griezīsies Automātiskajā režīmā.
  - o Sadaļa **Autoplay settings** (Grieziena Apturēšanas Iestatījumi). Jūs varat izvēlēties vienu no iespējam, kad apturēt Automātisko režīmu:
    - Ja kādā griezienā laimests pārsniedz.....
    - Apstādināt ja bilance ir zemāka par.....

- Apstādināt ja balance ir papildinājās vairāk par .....

## 6. Nosacījumi, kuriem iestājoties dalībnieks saņem laimestu, un laimestu lielums [arī laimestu attiecība pret dalības maksu (likmi)].

Nosacījums, lai saņemtu laimestu, ir griezt ruļļus līdz uz tiem attēlotie simboli veidotu laimīgās kombinācijas uz aktīvajām izmaksas līnijām. Laimests atkarīgs no izveidotajām laimīgajām kombinācijām.

### *Izmaksu apraksts*

#### *Regulāro Izmaksu Apraksts*

Lai parastie simboli veidotu laimīgo kombināciju, jāsakrīt sekojošiem apstākļiem:

Simboliem jābūt līdzās uz aktīvas izmaksas līnijas.

Laimīgās kombinācijas veidojas no kreisās uz labo pusi. Vismaz vienam no simboliem jābūt attēlotam uz pirmā ruļļa.

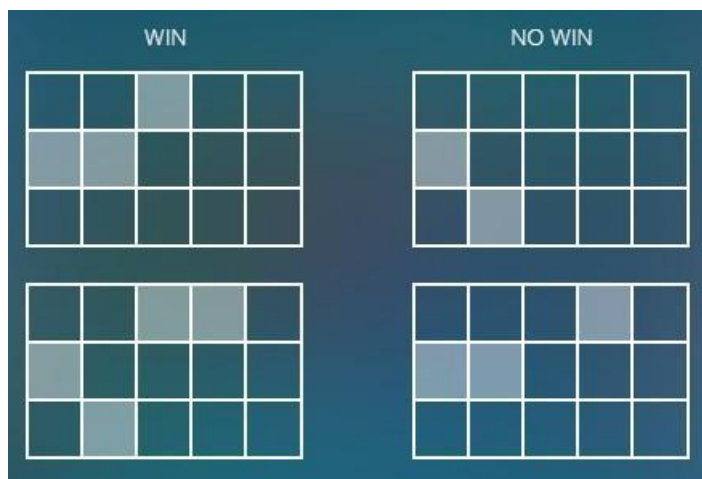
Regulārās Izmaksas parādītas Izmaksu attēlos. Izmaksas parādītas par likmi 0.10 EUR. Palielinot likmi, proporcionāli palielinās līniju izmaksas:

				
5   <b>25</b>	5   <b>16</b>	5   <b>12</b>	5   <b>10</b>	
4   <b>8</b>	4   <b>6</b>	4   <b>5</b>	4   <b>4</b>	
3   <b>3</b>	3   <b>3</b>	3   <b>2</b>	3   <b>2</b>	
				
5   <b>5</b>	5   <b>5</b>	5   <b>5</b>	5   <b>5</b>	5   <b>5</b>
4   <b>3</b>	4   <b>3</b>	4   <b>3</b>	4   <b>3</b>	4   <b>3</b>
3   <b>1</b>	3   <b>1</b>	3   <b>1</b>	3   <b>1</b>	3   <b>1</b>

### *Izmaksu Līniju Apraksts.*

Laimests tiek izmaksāts tikai par laimīgajām kombinācijām uz aktīvajām izmaksas līnijām.

Līnijas, kas redzamas attēlā, parāda iespējamās izmaksas līniju formas:



## **7. Kārtība, kādā notiek pieteikšanās uz laimestu un kādā to izsniedz**

Laimests tiek automātiski ieskaitīts klienta Spins.lv kontā. Izmaksā tos laimestus, kas ir laimēti saskaņā ar tiešsaistes spēlē esošajiem spēles noteikumiem un laimējošo kombināciju tabulu.

## **8. Termins, līdz kuram azartspēles dalībnieks var pieteikties uz laimestu**

Laimesti, kas nepārsniedz 720 euro tiek izmaksāti nekavējoties pēc spēles sesijas beigām. Laimesti no 720 euro līdz 14300 euro tiek izmaksāti 24 stundu laikā. Laimesti, kuri pārsniedz 14300 euro tiek izmaksāti ne vēlāk kā 30 dienu laikā un ne vairāk, ka divos maksājumos, pirmais no kuriem sastāda 30% no laimesta summas un tiek izmaksāts ne vēlāk 15 dienu laikā, bet otrais, kurš sastāda 70% no laimesta summas ne vēlāk, ka 30 dienu laikā.

## **9. Kur dalībnieks var vērsties pretenziju gadījumā, kā arī pretenziju izskatīšanas kārtība**

Sūdzības un pretenzijas pieņem tikai rakstiskā veidā, 15 dienu laikā pēc spēles sesijas beigām Kompānijas administrācijā pēc adreses: Rīga, Krišjāņa Valdemāra iela 33-6, LV-1010. Tāpat iespējams sazināties, atverot klientu atbalsta čatu mājaslapā vai rakstot uz support@spins.lv epasta adresi, un parakstot savu vēstuli ar drošu elektronisko parakstu, kas satur laika zīmogu. Sūdzības tiks izskatītas un atbildes tiek sniegtas 10 darba dienu laikā no to saņemšanas brīža.

## **10. cita informācija, kuru azartspēles organizētājs uzskata par nepieciešamu.**