

1. Azartspēles organizētāja nosaukums, juridiskā adrese un tālruna numurs

SIA "BALTENT"
Reģ. Nr. 40203068277
Krišjāņa Valdemāra iela 33-6
LV-1010, Rīga, Latvija
Tel: 27775559

2. Spēles nosaukums un veids

Tiki Goddess
Spēļu Automātu spēle
Ražotājs: Red Rake Tech SL

3. Spēles dalības maksa (likme)

Minimālā likme 0.10 EUR
Maksimālā likme 50.00 EUR

4. Kārtība, kādā dalībnieks var piedalīties spēlē

Interneta vietnē www.spins.lv nospiežot ikonu "Kazino" spēlētājs nokļūst lapā <https://www.spins.lv/casino>, kur spēle tiek palaista, nospiežot spēles ikonu "Visas spēles", pēc tam nospiežot spēles ikonu "Tiki Goddess".

5. Spēles norise

„Tiki Goddess” ir piecu ruļļu un 25 izmaksas līniju spēļu automāts, kurā ir šādas iespējas:

- Aizstājēj simbols "Wild"
- "Tiki" simboli
- "Bonus" simbols un bezmaksas griezieni

Svarīgi:

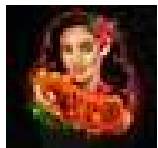
- Laimests tiek izmaksāts tikai par lielāko laimīgo kombināciju no katras aktīvās izmaksas līnijas, izņemot par izkaisītajiem laimestiem.
- Laimīgās kombinācijas veidojas no kreisās uz labo pusi.
- Bonusa spēles laimesti tiek pieskaitīti izmaksas līnijas laimestiem.
- Nepareiza darbība atceļ visas spēles un izmaksas.

Spēles noteikumi

Vispārējie noteikumi

1. Nepareiza darbība atceļ visas spēles un izmaksas.

Aizstājējsimbola "Wild" noteikumi



1. "Wild" simbols var parādīties tikai uz 2, 3, 4 un 5 ruļļa
2. "Wild" simbols aizstāj jebkuru simbolu, izņemot



simbolus, lai veidotu laimīgās kombinācijas.

"Tiki" simbolu noteikumi



1. Parastie "Tiki" simboli var parādīties tikai uz 1, 2, 3 un 4 ruļļa.
2. Uz katra parastā "Tiki" simbola ir norādīta nejauši izvēlēta naudas vērtība, atkarībā no likmes apmēra.
3. Uz spēles laukuma 5.ruļļa var parādīties "Tiki Collect" simboli :



- - visu "Tiki" simbolu vērtības uz spēles laukuma tiek summētas un izmaksātas ;



- - šī simbola vērtība tiek pievienota visiem "Tiki" simboliem uz spēles laukuma un to kopējā summa tiek izmaksāta ;



- - šī simbola reizinātājs tiek piemērots visiem "Tiki" simboliem uz spēles laukuma un to kopējā summa tiek izmaksāta ;



- - visi ruļļi, uz kuriem ir vismaz viens "Tiki" simbols, tiek pilnībā aizpildīti ar "Tiki" simboliem ar nejauši izvēlētiem vērtībām un to kopējā summa tiek izmaksāta ;



- - spēlētājam tiek piešķirts atkārtotais grieziens, kura laikā visi "Tiki" simboli tiek fiksēti savās vietās un visi "Tiki" simboli, kas parādās uz spēles laukuma arī tiek fiksēti savās vietās un to kopējā vērtība tiek izmaksāta.

"Bonus" simbola un bezmaksas griezienu noteikumi



1. Trīs "Bonus" simboli aktivizē 16 bezmaksas griezienus un izmaksā laimestu 1x no likmes apmēra.
2. "Bonus" simbols var parādīties tikai uz 1, 3 un 5 ruļļa.
3. Bezmaksas griezienu laikā visas savāktās "Tiki" simbolu vērtības tiek uzkrātās.
4. Bezmaksas griezienu beigās visa uzkrātā "Tiki" simbolu summa tiek pievienota spēles laukumam kā milzīgs simbols, kas aizņem spēles laukuma 1, 2, 3 un 4 rullis un spēlētājam tiek piešķirts atkārtotais grieziens.

5. Ja atkārtota griezienu laikā uz 5.ruļļa parādās kāds no “Tiki Collect” simboliem, uzkrātā summa tiek pievienota kopējam laimestam.
6. Ja bezmaksas grieznie laikā uz spēles laukuma parādās 3 “Bonus” simboli, spēlētājam tiek piešķirti papildus 8 bezmaksas griezieni.
7. Bezmaksas griezieni tiek izspēlēti ar tādu pašu likmi, ar kādu tika aktivizēti.

Izmaksu Noteikumi


1. Jums tiek izmaksāts laimests tikai par lielāko laimīgo kombināciju no katras aktīvās izmaksas līnijas.
2. Bonusa spēles laimesti tiek pieskaitīti izmaksas līnijas laimestiem.
3. Lai veidotos regulārās laimīgās kombinācijas, simboliem uz aktīvas izmaksas līnijas jāatrodas blakus.
4. Nepareiza darbība atceļ visas spēles un izmaksas.

Spēles vadība

Lai spēlētu, rīkojieties šādi:

1. Lai paaugstinātu vai pazeminātu likmes vērtību, lietojiet “**Total Bet**” izvēlni



2. Klikšķiniet uz ikonas “**Spin**” . Ruļļi sāk griezties ar jūsu izvēlēto likmi.

Automātiskais vadības režīms:

Nospiežot ikonu , jūs varat izvēlēties:

- Sadaļa **Number of spins** (Griezienu skaits). Izvēlies, cik reizes pēc kārtas ruļļi griezīsies Automātiskajā režīmā.
- 6. **Nosacījumi, kuriem iestājoties dalībnieks saņem laimestu, un laimestu lielums [arī laimestu attiecība pret dalības maksu (likmi)]**

Nosacījums, lai saņemtu laimestu, ir griezt ruļļus līdz uz tiem attēlotie simboli veidotu laimīgās kombinācijas uz aktīvajām izmaksas līnijām. Laimests atkarīgs no izveidotajām laimīgajām kombinācijām.

Izmaksu apraksts


Izmaksu apraksts

Lai parastie simboli veidotu laimīgo kombināciju, jāsakrīt sekojošiem apstākļiem:

- Simboliem jābūt līdzās uz aktīvas izmaksas līnijas.

- Laimīgās kombinācijas veidojas no kreisās uz labo pusi. Pirmajam kombinācijas simbolam jāatrodas uz 1.ruļļa.

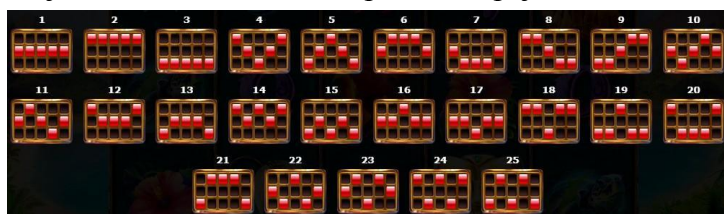
Izmaksas ar likmi 0.60 EUR parādītas izmaksu attēlos. Palielinot likmi, proporcionāli palielinās izmaksas.

	5 4 3	€19.2 €1.2 €0.24		5 4 3	€4.2 €0.72 €0.12		5 4 3	€3.6 €0.6 €0.12		5 4 3	€3 €0.6 €0.12
	5 4 3	€2.4 €0.48 €0.12		5 4 3	€2.4 €0.24 €0.12		5 4 3	€2.4 €0.24 €0.12		5 4 3	€2.4 €0.24 €0.12

Izmaksas Līniju Apraksts.

Laimests tiek izmaksāts tikai par laimīgajām kombinācijām uz aktīvajām izmaksas līnijām no kreisās puses

Līnijas, kas redzamas attēlā, parāda iespējamās izmaksas līniju formas:



7. Kārtība, kādā notiek pieteikšanās uz laimestu un kādā to izsniedz

Laimests tiek automātiski ieskaitīts klienta Spins.lv kontā. Izmaksā tos laimestus, kas ir laimēti saskaņā ar tiešsaistes spēlē esošajiem spēles noteikumiem un laimējošo kombināciju tabulu.

8. Termins, līdz kuram azartspēles dalībnieks var pieteikties uz laimestu

Laimesti, kas nepārsniedz 720 euro tiek izmaksāti nekavējoties pēc spēles sesijas beigām. Laimesti no 720 euro līdz 14300 euro tiek izmaksāti 24 stundu laikā. Laimesti, kuri pārsniedz 14300 euro tiek izmaksāti ne vēlāk kā 30 dienu laikā un ne vairāk, ka divos maksājumos, pirmais no kuriem sastāda 30% no laimesta summas un tiek izmaksāts ne vēlāk 15 dienu laikā, bet otrais, kurš sastāda 70% no laimesta summas ne vēlāk, kā 30 dienu laikā.

9. Kur dalībnieks var vērsties pretenziju gadījumā, kā arī pretenziju izskatīšanas kārtība

Sūdzības un pretenzijas pieņem tikai rakstiskā veidā, 15 dienu laikā pēc spēles sesijas beigām Kompānijas administrācijā pēc adreses: Rīga, Krišjāņa Valdemāra iela 33-6, LV-1010. Tāpat iespējams sazināties, atverot klientu atbalsta čatu mājāslapā vai rakstot uz support@spins.lv epasta adresi, un parakstot savu vēstuli ar drošu elektronisko parakstu, kas satur laika zīmogu. Sūdzības tiks izskatītas un atbildes tiek sniegtas 10 darba dienu laikā no to saņemšanas brīža.

10. Cita informācija, kuru azartspēles organizētājs uzskata par nepieciešamu.