

1. Azartspēles organizētāja nosaukums, juridiskā adrese un tālruna numurs

SIA "BALTENT"
Reģ. Nr. 40203068277
Krišjāņa Valdemāra iela 33-6
LV-1010, Rīga, Latvija
Tel: 27775559

2. Spēles nosaukums un veids

Bloxx Fruit
Spēļu Automātu spēle
Ražotājs : PSMTEC GmbH

3. Spēles dalības maksa (likme)

Minimālā likme 0.10 EUR

Maksimālā likme 100.00 EUR

4. Kārtība, kādā dalībnieks var piedalīties spēlē

Interneta vietnē www.spins.lv nospiežot ikonu "Kazino" spēlētājs nokļūst lapā <https://www.spins.lv/casino>, kur spēle tiek palaista, nospiežot spēles ikonu "Visas spēles", pēc tam nospiežot spēles ikonu "Bloxx Fruit".

5. Spēles norise

„Bloxx Fruit“ ir piecu ruļļu un 30 fiksētu izmaksas līniju spēļu automāts, kurā ir šādas iespējas:

- "Wild" aizvietotājsimbols
- "Scatter" simbols un bezmaksas griezieni
- "Dollar" simbols un "Bloxx Win" funkcija
- "Gamble" funkcija

Svarīgi:

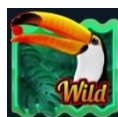
- Laimests tiek izmaksāts tikai par lielāko laimīgo kombināciju no katras aktīvās izmaksas līnijas.
- Laimīgās kombinācijas veidojas no kreisās uz labo pusi.
- Nepareiza darbība atceļ visas spēles un izmaksas.

Spēles noteikumi

Vispārējie noteikumi

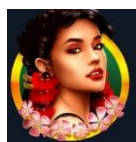
1. Spēle notiek uz 30 fiksētam izmaksas līnijām.
2. Visas spēles vērtības tiek norādītas monētās, vienas monētas vērtība ir 0,01 EUR.
3. Nepareiza darbība atceļ visas spēles un izmaksas.

“Wild” aizvietotājsimbola noteikumi



1. “Wild” simbols aizstāj visus simbolus, izņemot “Scatter” simbolus, lai veidotu laimīgās kombinācijas.
2. Bezmaksas griezienu laikā “Wild” simbols skaitās arī kā “Dollar” simbols.

“Scatter” simbola un bezmaksas griezienu noteikumi



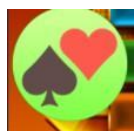
1. Trīs un vairāk “Scatter” simboli aktivizē 10 bezmaksas griezienus.
2. Bezmaksas griezienu laikā 3 un vairāk “Scatter” simboli aktivizē papildus 10 bezmaksas griezienus.
3. Bezmaksas griezieni tiek izspēlēti ar tādu pašu likmi, ar kādu tika aktivizēti.

“Dollar” simbola un “Bloxx Win” funkcijas noteikumi



1. Blakus pamatspēles laukumam atrodas “Bloxx Win” laukuma, kur katra pozīcija atbilst attiecīgai pozīcijai uz pamatspēles laukuma.
2. Laimesti uz “Bloxx Win” pozīcijām ir balstīti uz likmes apmēru un laiku pa laikam mainās.
3. “Bloxx Win” funkcija tiek aktivizēta, ja trīs un vairāk “Dollar” simboli ir izvietoti uz secīgiem rullītiem, sākot ar pirmo rulli.
4. Kad funkcija ir aktivizēta, spēlētājam tiek izmaksāts laimests, kas atrodas uz “Dollar” simboliem attiecināmajām pozīcijām uz “Bloxx Win” spēles laukuma.

“Gamble” funkcijas noteikumi



1. “Gamble” funkcija tiek aktivizēta pēc katra laimesta.
2. Spēlētājam ir iespēja savākt esošo laimestu vai izmantot “Gamble” funkciju, lai palielinātu laimestu.
3. Spēlētājam ir iespēja minēt kārts krāsu (reizina laimestu x2), vai kārts masti (reizina laimestu x4).
4. Ja rezultāts netiek uzminēts, laimests tiek anulēts.



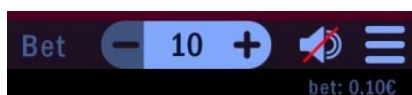
Izmaksu Noteikumi

1. Jums tiek izmaksāts laimests tikai par lielāko laimīgo kombināciju un aktīvām izmaksas līnijām.
2. Bonusa spēles laimesti tiek pieskaitīti izmaksas līnijās laimestiem.
3. Lai veidotos regulārās laimīgās kombinācijas, simboliem uz aktīvām izmaksas līnijām jāatrodas blakus.
4. Nepareiza darbība atceļ visas spēles un izmaksas.

Spēles vadība

Lai spēlētu, rīkojieties šādi:

1. Lai paaugstinātu vai pazeminātu monētas vērtību, lietojiet “**Bet**” izvēlni:



2. Klikšķiniet uz “**Start**”:



3. Ruļļi sāk griezties ar jūsu izvēlēto likmi.

Automātiskais vadības režīms:



1. Nospiežot **AUTOSPIN** ikonu, jūs varat izvēlēties:
 - o Sadaļa **Number of rounds** (Griezīnu skaits). Izvēlies, cik reizes pēc kārtas ruļļi griezīsies Automātiskajā režīmā.
 - o Sadaļa **Advanced** (Grieziena Apturēšanas Iestatījumi). Jūs varat izvēlēties vienu no iespējam, kad apturēt Automātisko režīmu:
 - Loss Limit/Zaudējuma limits.....
 - Win Limit/Laimestu limits.....

6. Nosacījumi, kuriem iestājoties dalībnieks saņem laimestu, un laimestu lielums [arī laimestu attiecība pret dalības maksu (likmi)].

Nosacījums, lai saņemtu laimestu, ir griezt ruļļus līdz uz tiem attēlotie simboli veidotu laimīgās kombinācijas uz aktīvajām izmaksas līnijām. Laimests atkarīgs no izveidotajām laimīgajām kombinācijām.

Izmaksu apraksts

Regulāro Izmaksu Apraksts

Lai parastie simboli veidotu laimīgo kombināciju, jāsakrīt sekojošiem apstākļiem:

- o Simboliem jābūt līdzās uz aktīvās izmaksas līnijas.
- o Laimīgās kombinācijas veidojas no kreisās uz labo pusi. Vismaz vienam no simboliem jābūt attēlotam uz pirmā ruļļa.

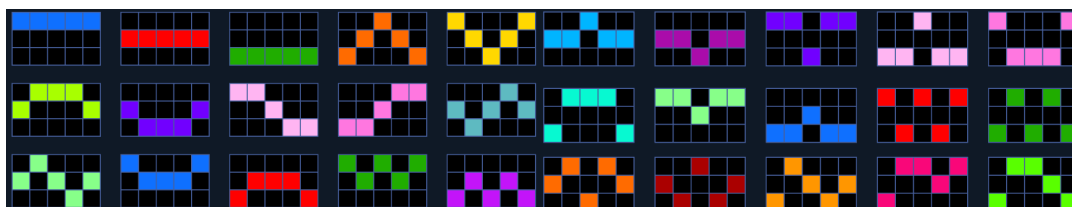
Regulārās Izmaksas parādītas Izmaksu attēlos. Izmaksas parādītas par likmi 0.60 EUR (60 monētas). Palielinot likmi, proporcionāli palielinās līniju izmaksas:

	5 3000 4 600 3 120		5 1800 4 300 3 90
	5 1800 4 300 3 90		5 1500 4 180 3 90
	5 1500 4 180 3 90		5 300 4 60 3 30
	5 300 4 60 3 30		5 300 4 60 3 30
	5 300 4 60 3 30		5 300 4 60 3 30
			5 6000 4 600 3 120

Izmaksu Līniju Apraksts.

Laimests tiek izmaksāts tikai par laimīgajām kombinācijām uz aktīvajām izmaksas līnijām.

Līnijas, kas redzamas attēlā, parāda iespējamās izmaksas līniju formas:



7. Kārtība, kādā notiek pieteikšanās uz laimestu un kādā to izsniedz

Laimests tiek automātiski ieskaitīts klienta Spins.lv kontā. Izmaksā tos laimestus, kas ir laimēti saskaņā ar tiešsaistes spēlē esošajiem spēles noteikumiem un laimējošo kombināciju tabulu.

8. Termiņš, līdz kuram azartspēles dalībnieks var pieteikties uz laimestu

Laimesti, kas nepārsniedz 720 euro tiek izmaksāti nekavējoties pēc spēles sesijas beigām. Laimesti no 720 euro līdz 14300 euro tiek izmaksāti 24 stundu laikā. Laimesti, kuri pārsniedz 14300 euro tiek izmaksāti ne vēlāk kā 30 dienu laikā un ne vairāk, ka divos maksājumos, pirmais no kuriem sastāda 30% no laimesta summas un tiek izmaksāts ne vēlāk 15 dienu laikā, bet otrais, kurš sastāda 70% no laimesta summas ne vēlāk, ka 30 dienu laikā.

9. Kur dalībnieks var vērsties pretenziju gadījumā, kā arī pretenziju izskatīšanas kārtība

Sūdzības un pretenzijas pieņem tikai rakstiskā veidā, 15 dienu laikā pēc spēles sesijas beigām Kompānijas administrācijā pēc adreses: Rīga, Krišjāņa Valdemāra iela 33-6, LV-1010. Tāpat iespējams sazināties, atverot klientu atbalsta čatu mājāslapā vai rakstot uz support@spins.lv epasta adresi, un parakstot savu vēstuli ar drošu elektronisko parakstu, kas satur laika zīmogu. Sūdzības tiks izskatītas un atbildes tiek sniegtas 10 darba dienu laikā no to saņemšanas brīža.

10. cita informācija, kuru azartspēles organizētājs uzskata par nepieciešamu.